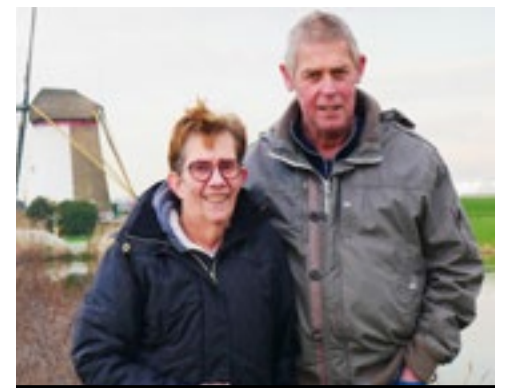


Westland woont, Westland leeft

april 2024



Doe wooninspiratie op tijdens Open Huizen



Het woongeluk van Rob en Linda



Huren versus kopen



Zó creëer je een plek voor jezelf



**Antikraak in De Wittebrug:
'Top om als Westlandse jongere
te starten!**

Lees meer op pagina 9/10

**Stad van Glas: Westlandse
kassen in de architectuur**

Lees meer op pagina 17/18

Vrijdag
12 april

16.00 - 18.00 uur

ONW Woonevent

Locatie: The City

Van Leeuwenhoekstraat 10, 's-Gravenzande

Het Nieuwe Westland



WOONEVENT

ONW

Ontwikkelingsmaatschappij het Nieuwe Westland

Stap op de fiets of pak de auto en maak een gezellig rondje langs onze projecten:
tour Westland! Kijk op www.onwbv.nl voor de deelnemende projecten.



Nog 2 unieke bouwkvelds te koop in deelplan Duingeest

wonaandeotterschelp.nl

Heeft u interesse één van de nieuwbouwprojecten in Het Nieuwe Westland? Kom dan naar het ONW Woonevent en laat u informeren over de nieuwbouwprojecten in onze deelplannen.

Zo kunt u terecht voor meer informatie over eengezinswoningen en appartementen in zowel het betaalbare als in het duurdere segment. Luxe appartementen met aanlegsteiger in 's-Gravenzande (in Waelplas) en unieke bouwkvelds in Monster (in Duingeest).



Unieke appartementen in deelplan Waelplas

wonaanderietkraag.nl

Welkom bij Westland Woont, Westland Leeft

In onze gemeenschap draait alles om thuis. Daarom presenteren we trots onze speciale woonbijlage Westland Woont, Westland Leeft!

In deze speciale bijlage vind je niet alleen advertenties en aanbiedingen, maar ook interessante verhalen over mensen en bedrijven in de buurt, handige stylingtips en volop inspiratie voor je interieur. Je leest over de bewoners van de oude Witte Brug in Poeldijk, de invloed van de kassen op de Westlandse architectuur en een echtpaar dat in een oude molenaarswoning woont.

Tips

Daarnaast bieden we een schat aan praktische tips en adviezen, zodat je je huis kunt transformeren tot een oase van comfort en schoonheid. Of je nu op zoek bent naar handige organisatietips, slimme ruimtebesparende oplossingen of deskundig advies over kleur en verlichting, de adverteerders van deze krant zijn er om jouw droomhuis te realiseren. Stylingtips? Die hebben we



Welkom in onze speciale woonbijlage! (Foto: Adobe Stock)

in overvloed! Laat je inspireren door de laatste interieurtrends en ontdek hoe je jouw ruimte kunt transformeren met slechts een paar eenvoudige aanpassingen. Of je nu houdt van een rustieke, landelijke uitstraling of juist van een strak en minimalistisch design, er is voor elk wat wils.

Verbeelding

En laten we vooral het plezier van het inrichten niet vergeten! Wonen gaat immers niet alleen over functionaliteit, maar ook over plezier en creativiteit. Dompel jezelf onder

in de wereld van interieurontwerp en laat je verbeelding de vrije loop terwijl je jouw huis omtovert tot een persoonlijke uitdrukking van jouw stijl en persoonlijkheid.

Kortom, deze woonbijlage is jouw ultieme gids voor alles wat met wonen te maken heeft. Dompel jezelf onder in de inspiratie, laat je verrassen door de verhalen en ontdek de eindeloze mogelijkheden om van je huis een thuis te maken. Wij wensen u veel leesplezier en hopen dat deze editie je inspireert om jouw eigen woonavontuur te beginnen!

Hitte op de woningmarkt in kaart gebracht

De gemiddelde verkoopprijs van een woning in Nederland is in 2023 voor het eerst sinds tien jaar afgenomen. Dat meldt BPD in haar jaarlijkse Hittekaart van de woningmarkt.

Met ruim 416.000 euro lag over heel 2023 het gemiddelde prijsniveau 2,9% lager dan een jaar eerder. De sterkste daling lag in het derde kwartaal, namelijk 5,7% lager dan in het jaar ervoor. In 2023 nam ook het aantal transacties af met 5,5% tot in totaal 182.000 verkochte woningen.

Eind 2023 kwam de woningmarkt weer in beweging door de toename van het consumentenvertrouwen ingegeven door de gestabiliseerde hypotheekrente en gestegen inkomens dat jaar. De druk op de woningmarkt nam daarmee ook meteen toe, omdat het woningtekort nog steeds erg groot is. Dit laat de Hittekaart Woningmarkt regio Zuid-West 2024 zien, die BPD Bouwfonds Gebiedsontwikkeling in maart uitbracht.

De meest verhitte gemeenten



De hittekaart van de woningmarkt in Zuid-West Nederland. (Foto: BPD)

in regio Zuid-West zijn:

- Den Haag
- Rotterdam
- Wassenaar
- Leiden
- Rijswijk
- Oegstgeest
- Noordwijk
- Dordrecht
- Delft
- L.-dam-Voorburg

In Westland zijn er in 2023 in totaal 1120 woningen verkocht voor een gemiddelde prijs van €453.600. Het aantal huishoudens zal tot 2032 toenemen met 5.440. Westland staat op plek 54 van 342 gemeenten.

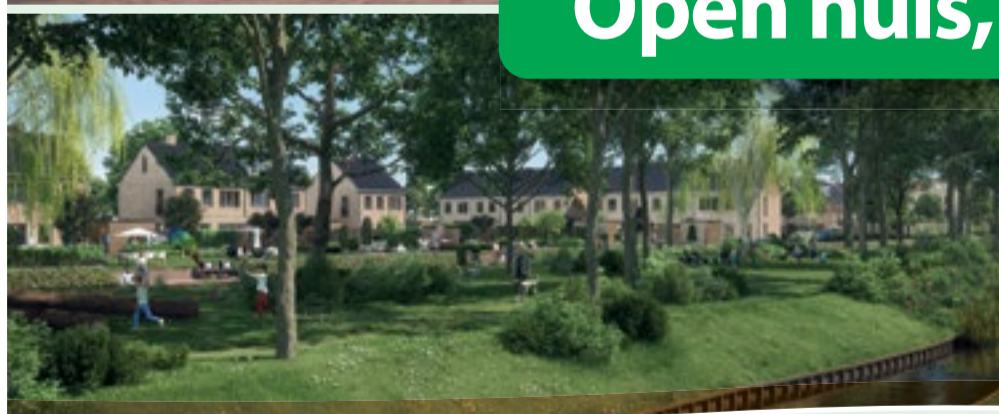
Over het onderzoek

In dit jaarlijks terugkerende onderzoek brengt BPD op basis van diverse factoren de sterke en zwakke gebieden op de bestaande koopwoningmarkt in kaart door middel van een Hittekaart. Een hoge score (donkerrode kleur) kenmerkt zich door hoge prijzen en/of veel woningverkoop, maar ook een sterke (verwachte) huishoudensgroei. Het marktvolume in de bestaande markt wordt berekend door het aantal koopwoningtransacties te vermenigvuldigen met de gemiddelde verkoopprijs.

NVM Open Huizen Dag 6 april van 11-13 uur



Open huis, open Tuin!



De Nieuwe Tuin
Heenweg

denieuwetuinheenweg.nl

Kom zaterdag 6 april naar De Nieuwe Tuin Heenweg, **entree: Tulpstraat**. Daar trakteren wij u op koffie, een heerlijke stroopwafel en op alle details van de woningen in dit prachtige project. Dan ontdekt u: de landelijke locatie, de ligging van de vrije kavels, de plannen voor het vele groen, de autoluwheid, de 'speelruimte' voor de kinderen en de riante woningen en kamers. In De Nieuwe Tuin is het rustig wonen met alle faciliteiten van Naaldwijk en 's-Gravenzande dichtbij. Belangrijk: de bouw van de eerste fase is reeds gestart, maar er zijn nog enkele woningen beschikbaar in fase 2. Kom zaterdag een kijkje nemen en laat u verrassen. Want De Nieuwe Tuin heeft zoveel te bieden!

- Riante kavels met grote woningen
- Rijwoningen, 2-onder-1-kappers en vrijstaande woningen
- Alle woningen zijn voorzien van zonnepanelen
- Verschillende warmtepompen met (top)koeling
- Onderhoudsarme kunststof kozijnen
- Prijzen vanaf € 562.500,-

Weboma
bouwt aan geluk
0174 22 56 00

HELM HEUS
NIEUWBOUW
0174 44 47 77

VERKADE

SINDS 1977 keukens



Design keukens op maat uit het Westland | www.verkade-keukens.nl | 0174-630191



SOSEF SUPER SALE

WIJ ORGANISEREN DE SOSEF SUPER SALE!



STUDIO SOSEF
INTERIEUR, ONTWERP & UITVOERING

5 & 6 APRIL

Een nieuwe woning gekocht, of je bestaande woning aan het opknappen? Deze dagen bieden wij in onze showroom diverse **meubels en accessoires** aan tegen een lage prijs.

Zien we je in onze showroom in Naaldwijk op
vrijdag 5 & zaterdag 6 april?

BIJ DE
WOONBOULEVARD
NAALDWIJK
WESTLAND



Smederijstraat 44
2671 BV Naaldwijk



info@sosef.nl



0174 630 112

Zet de *stap* naar een nieuw *thuis*.

Wij weten de weg!



NVM *Open Huizen Dag*

Deze woningen kun je op 6 april tussen
11.00 en 15.00 uur zonder afspraak bekijken!



1 Rijsenburgerweg 61 - Poeldijk



Moderne 4-kamer maisonnette in het centrum van Poeldijk, met privéparkeerplaats en zonnig dakterras.

Vraagprijs: € 475.000,- k.k.

2 Vlietweg 2 - Naaldwijk



Ontwerp en realiseer een vrijstaande woning aan het water, op dit ruime perceel bouwgrond van 802 m² aan de rand van nieuwbouwwijk Hoogeland.

Vraagprijs: € 525.000,- k.k.

3 Voorstraat 8a - Poeldijk



Ruim en gelijkvloers wonen in luxe appartementencomplex Villa Corentho, met twee ruime slaapkamers, riante woonkamer en royaal terras.

Vraagprijs: € 519.000,- k.k.

4 Kwaklaan 21 - Wateringen



Instapklare hoekwoning met 5 kamers en zonnige achtertuin. Hoogwaardig afgewerkt, zeer duurzaam gebouwd, (nul-op-de-meter) en parkeergelegenheid op eigen terrein.

Vraagprijs: € 675.000,- k.k.

5 Tijmensblok 15 - Wateringen



Ruime hoekwoning met een dubbele garagebox en 15 zonnepanelen, op een uniek plekje aan het water.

Vraagprijs: € 540.000,- k.k.

6 Rembrandtstraat 38/ Molenstraat 40 - Naaldwijk



Kantoor/winkelpand en bovenliggend woonhuis met groot terras. Mogelijkheid tot het creëren van twee woningen in het centrum van Naaldwijk.

Vraagprijs: € 750.000,- k.k.

7 Wiel 21 - Poeldijk



Deze watervilla in nieuwbouwproject De Blauwe Kreken fase 3 wordt binnenkort opgeleverd en heeft 4 kamers, 159 m² woonoppervlakte en twee privé-parkeerplaatsen.

Koopsom: € 750.331,- v.o.n.

8 Grift 19 - Poeldijk



Binnenkort wordt deze extra ruime villa opgeleverd in nieuwbouwproject De Blauwe Kreken fase 3. Met een woonoppervlak van 178 m² en een brede tuin aan het water.

Koopsom: € 814.121,- v.o.n.

Zó creëer je een plek voor jezelf



Wij geven tips om een fijne plek voor jezelf te creëren! (Foto: Adobe Stock)

Een gezin is heel gezellig, maar soms wil je even niks (of niemand) aan je hoofd. Herkenbaar? Ontdek deze tips om in jouw (nieuwe) huis een fijne plek voor jezelf te creëren!

Ten eerste is het goed om te weten wanneer jij je helemaal ontspannen voelt. Is dat tijdens een lange douche? Wanneer je met een kopje thee rustig een boek kunt lezen? Of wanneer je 's avonds in de tuin van het zonnetje geniet? Probeer deze momenten vaker voor jezelf te creëren.

Tover een douchebeurt om tot een heerlijk spa-momentje. Zet

je favoriete playlist op, prepareer de badkamer met lekkere geurkaarsjes en verwen jezelf met een scrub en gezichtsmasker. Heb je thuis een bad? Dat is ideaal om even helemaal tot ontspanning te komen! Koop een lekkere bruisbal (die van Lush zijn erg leuk), zet een wijntje klaar en leg een zacht handdoekje achter je hoofd.

Relaxruimte

Wanneer je graag rustig een boek leest, kun je het beste wachten tot de kinderen op bed liggen of wanneer je partner even de deur uit is. Je kunt ook een aparte relaxruimte inrichten, met een fijne fauteuil, leeslamp en bureau.

Een bad is ideaal om helemaal te ontspannen

Ook handig: een minikoelkast met lekkere drankjes en wat snacks. Laat je gezin weten dat wanneer je in deze ruimte zit, je even niet gestoord wil worden. Ideaal om zonder afleiding die laatste paar hoofdstukken uit te lezen!

Zitje

Relax je graag in de (voor)tuin? Creëer hier dan een lekker comfortabel zitje, waar je volledig kunt ontspannen. Een wijntje en wat lekkere tapasjes erbij... Dit zitje kun je in de voortuin plaatsen, maar ook in de achtertuin. Kies een plek uit waar jij ongestoord kan zitten.

Relaxen tussen zomerbollen op balkon en terras

Wil je extra sfeer op je balkon of terras? Plant dan nu zomerbollen in pot. Tussen deze vrolijke kleurbrengers is het straks heerlijk relaxen!

Zomerbollen kun je planten zodra de kans op nachtvorst voorbij is. Het makkelijke van bollen in pot is dat je ze vorstvrij kunt zetten als er toch nog vorst is voorspeld. Alle zomerbollen zijn geschikt voor potten.

Bloemen met sterke stelen of lagere zomerbollen zijn extra geschikt, omdat die geen ondersteuning nodig hebben. Zo kunnen Aziatische lelies, dankzij hun supersterke stelen, prima in pot. Vooral de dwergvormen zijn hiervoor ideaal.

De vijf stappen:

- Kies een pot met een gat of gaten onderin, zo kan overtollig water wegvloeden. Leg eventueel wat scherpen over de gaten. Vul de pot met potgrond. Op de verpakking van je zomerbollen staat hoe diep ze moeten komen.
- Leg de bollen (of knollen) op de aarde. Soms zie je wat de boven- of onderkant is, bijvoorbeeld aan een groeipuntje (bovenkant) of wortelkrans (onderkant). Bij begonia is de

holle kant de bovenkant. Zie je dit niet, geen probleem; de bol regelt dat dan zelf. Let er wel op dat ze ruim in de pot passen; dan is er straks voldoende ruimte voor de wortels.

- Vul de pot verder met potgrond. Houd ruimte onder de rand over voor watergeven. Druk de grond voorzichtig aan. Geef voldoende water.
- Zet dezelfde bollen, of juist verschillende soorten bij elkaar in een pot. Ook een combinatie met een vaste plant geeft een leuk effect. Zo is een roze

Begonia een goede match met een blauw/paarse salie (Salvia). Indisch bloemriet (Canna), met haar brede bladeren, vormt hierop een uitzondering en staat graag alleen. Zet haar in een grote pot, want ze heeft ruimte nodig.

- Zet op de tuintafel of bij je (lig)stoel verschillende potten en kleuren bij elkaar, bijvoorbeeld dahlia's, gladiolen en calla's (Zantedeschia). Zo is het heerlijk genieten en relaxen op je fijne buitenplek!



Alle zomerbollen zijn geschikt voor potten. (Foto: Pexels)



Olsthoorn Makelaars: nieuw

Westlandse Nieuwbouwtour

Een woning met vakantiegevoel in Monster, dorps en groen wonen in Poeldijk, een riante woning in De Lier, of wonen aan het water in Naaldwijk? Welke stap je ook wilt zetten, je vindt je nieuwe thuis in een nieuwbouwproject in Westland.

TIP! MAAK EEN RONDJE LANGS DEZE PROJECTEN EN PROEF DE SFEER VAN DE OMGEVING

ONTDEK ALLE NIEUWBOUWPROJECTEN

Je vindt een compleet overzicht van onze nieuwbouwprojecten via www.olsthoornmakelaars.nl/nieuwbouw of scan de QR-CODE.



HV keukens verhuist naar Hoofdstraat:

Maatwerk op een strategisch punt

Vanaf 1 mei aanstaande zal HV Keukens niet meer aan de Leemolen te vinden zijn, maar in een gloednieuw pand aan de Hoofdstraat 117. Hiermee komt een droom uit voor Denise Vermeer en is de cirkel rond voor vader Henk, die de zaak meer dan twintig jaar geleden in de Hoofdstraat begon.

DOOR RIANNE DEKKER

Denise, die samen met haar vader het bedrijf runt, vertelt dat het pand op haar pad terecht kwam, zonder dat ze gericht op zoek was. "Ik kwam wel eens voorbij het vrijgekomen pand en droomde dan bij wijze van spreken al over het feit dat ik daar een showroom zou hebben. Hoewel mijn vader zich afvroeg waar ik aan wilde beginnen, snapte hij het wel. Hij is zelf ooit ook met zijn pand verhuisd; die ambitie zit nou eenmaal in het bloed. Ik kon er ook een goede motivatie voor geven. Het was niet zozeer dat we aan de Leemolen uit ons jasje waren gegroeid, maar dat ons maatwerk nog meer tot zijn recht zou komen in dit nieuwe onderkomen. Het past meer bij het bedrijf, bij waar ik naartoe wil ermee. Het is nu een

echt winkelpand, met daaraan vast publiciteit op social media, en marketing. Het is qua oppervlakte groter, en praktischer ingedeeld. Waar we nu ons kantoor nog boven hebben, is straks alles gelijkvloers en geïntegreerd in de showroom. Zo kunnen we de klanten makkelijker bedienen. Het is meer gericht op het nu. Mijn vader is ook aftredend en laat steeds meer aan mij over. Ik heb heel veel van hem mogen leren, hij is echt een leermeester uit de praktijk."

Overslaand hart

De jarenlange ervaring van vader Henk leverde HV Keukenmontage, zoals de zaak aanvankelijk heette, lokale bekendheid op. "Hij deed toen zelf de montage en ontving 's avonds de klanten voor de verkoop. Dit groeide uit zijn jasje en toen ik erbij kwam richtten

we ons meer op de verkoop en stopte mijn vader met de montage." Een en ander heeft geresulteerd in een huidig team van vier man personeel, waar Denise aan het roer staat. Zij laat hiermee een heel andere kant zien van zichzelf. "Ik ben van origine verpleegkundige. Toen dit op mijn pad kwam, bleek dat ik ook nog andere dingen in mijn mars had dan zorgen. Toch verschilt het ook weer niet heel veel van elkaar. Het is eigenlijk gewoon op een andere manier aan de wensen van de klant voldoen. Het contact met de klant, het creatieve van dit vak en het eindresultaat ervan spreken me erg aan. Dat de klant tevreden is met zijn keuken, daar gaat mijn hart in positieve zin van overslaan!"

Op zijn mooist shinen

Het meedenken met de klant en deze voorzien van technische en praktische tips, laten het klanten bestand van HV Keukens als een olievlek uitbreiden. "Er is veel mond-tot-mond reclame", aldus Denise. "Bij ons is alles van A tot Z geregeld, dat wil zeggen tot aan het stuc werk en de aanleg van elektra en water voorziening aan toe. Met andere woorden: alle aanpassingen die nodig zijn om een keuken op zijn



Denise Vermeer (r.) runt het bedrijf samen met haar vader Henk. (Foto: PR)

mooist te laten shinen!" Denise noemt zichzelf dan ook liever een keukenprinses dan een keukenboer, zoals een zaak als de hare zo vaak in de markt wordt omschreven. Ze ziet de kracht van HV Keukens

in het persoonlijk contact, de korte lijntjes, het maatwerk en de jarenlange ervaring. Voor het grote publiek zal de zaak pas eind mei open zijn, gepaard gaand met een daarbij behorende nog nader te noe-

men actie. "Wij gaan zelf per 1 mei opstarten en ons alles eigen maken, zodat we de lopende klanten meteen weer kunnen bedienen", aldus Denise.

Woningbouwspecialist in Westland



De Blauwe Kreeken fase 3 in Poeldijk

3

Kom binnenkijken bij De Blauwe Kreeken fase 3 in Poeldijk

Wil je dit voorjaar nog de sleutel ontvangen van jouw nieuwe woning? Dat kan! Er zijn nog woningen te koop in De Blauwe Kreeken fase 3 die spoedig worden opgeleverd.

Nieuwsgierig hoe deze woningen er van binnen uit zien? Tijdens de NVM Open Huizen Dag op 6 april is het mogelijk om twee woningen in dit project te bezoeken:

- de Watervilla M (bouwnummer 8) aan Wiel 21 te Poeldijk
- de Watervilla L (bouwnummer 18) aan de Grift 19 te Poeldijk

Op 6 april ben je tussen 11.00 en 15.00 uur van harte welkom om hier binnen te kijken. De makelaars zijn aanwezig en beantwoorden graag al je vragen.

Laat je verrassen hoe ruim deze woningen van binnen zijn!



Antikraak wonen in De Wittebrug: 'Dit is echt

Van buiten oogt het wat verpauperd, maar binnen is het een gezellige boel: De Wittebrug in Poeldijk. Het woonzorggebouw werd in 2015 een onderkomen voor cliënten van Perspektief. Sinds 2021 wonen er jongeren antikraak. Hoe dat is, vertellen burens en goede vriendinnen Joyce van Kal (25) en Leonie Ravestein (25). "Wij noemen het Poellie Plaza."

Joyce: "Als ik in de Jumbo toevallig vertel dat ik in De Wittebrug woon, krijg ik meestal gelijk de vraag of ik ook verslaafd ben (geweest). Ik leg ze dan uit dat ik gewoon afgestudeerd ben en werk als docent Nederlands op een middelbare school. We kunnen er vaak wel om lachen, maar doen heel erg ons best om te laten zien dat we een groep jongeren zijn die gewoon keihard vastzitten in de woningmarkt."

Leonie: "Wij zijn gewoon werkende jonge meiden. Ik ben servicemanager in een supermarkt, net klaar met mijn bachelor Psychologie en ik zit erover na te denken om een master te doen."

Geschiedenis Wittebrug

Oorspronkelijk was deze Wittebruglocatie een verzorgingshuis. Rond 2011 verkaste de zorginstelling naar een vervangende nieuwbouw, De Terwebloem. Vanaf 2015 werd het gebouw in gebruik genomen door Stichting Perspektief, een hulpverlenende instantie voor mensen die te maken hebben met huiselijk geweld, mensen die dakloos zijn en mensen die last hebben van psychiatrische problemen. Eind 2021 sloot dit 'Woonhotel Wittebrug' de deuren. Perspektief vond het pand aan het eind van zijn levensduur; het voldeed niet meer aan de kwaliteitseisen die de stichting aan zorg stelt.

Het duurde tot eind 2021 voor er nieuwe bewoners kwamen. In oktober 2022 overhandigde Petra de Jongh, bestuurder van

Pieter van Foreest de symbolische sleutelbos van De Wittebrug aan Patrick van Adrichem, directeur van Boele & van Eesteren. Dit bedrijf had op dat moment al meerdere projecten gerealiseerd in het Westland, zoals 'De Brandmeester' aan de 's-Gravenzandseweg in Naaldwijk, Juliahof in Wateringen, Gemeentehuis Westland en Hart van 's-Gravenzande.

Antikraak wonen

Vanaf september 2021 had Ad Hoc het pand in beheer, waardoor twaalf jongeren hun intrek konden nemen in het oude verzorgingshuis. 'Antikraak' houdt in dat een leegstaand gebouw bewoond wordt door een kleine groep mensen, om te voorkomen dat krakers het pand in gebruik kunnen nemen. Dat betekent in de praktijk goedkoop wonen, maar in ruil daarvoor de onzekerheid over hoelang je er kan blijven wonen.

Joyce: "Poellie Plaza is een van de weinige antikraakpanden in Westland."

'We hebben om 1 uur 's nachts gereageerd en werden om 9 uur wakker gebeld'



Joyce (l.) en Leonie behoren tot de eerste antikraakbewoners van De Wittebrug. (Foto: Debbie van Eijk)

Joyce en Leonie waren twee van de eerste bewoners. Joyce licht toe: "We hebben samen beslist om hier te komen wonen. Ik had al twee keer eerder antikraak gewoond en zou naar Aruba gaan voor mijn studie, een minor. Toen kwam corona, ging Aruba niet door en zeiden mijn ouders: 'Kom anders gewoon weer even lekker thuis wonen, anders zit je zo alleen.' In die periode sprak ik heel veel met Leo af. Je kon nergens heen, dus we bleven heel vaak bij elkaar slapen. En toen dachten we: hoe leuk zou het zijn als we gewoon samen konden wonen, in één gebouw."

Leonie: "Wel grappig, want ik sliep die nacht bij jou. Ik wilde eigenlijk op kamers gaan in Rotterdam en toen zag jij dat Ad Hoc een nieuw pand verhuurde in Poeldijk."

Joyce: "Er staat nooit iets van antikraak te huur in het Westland. Ik kom zelf uit De Lier en Leonie uit Naaldwijk. Ik dacht: 'Hè? Hoe kan dat nou?' We hebben om 1 uur 's nachts gereageerd en werden om 9 uur

wakker gebeld of we tijd hadden voor een bezichtiging."

Leonie: "Ik wist nog niet of ik het huis uit wilde. Ik was wel een beetje voor kamers aan het kijken in Rotterdam."

Joyce: "Ik wilde het sowieso gaan doen. Maar ik dacht, als we het samen gaan doen is het wel leuk om tegenover elkaar erin te gaan. En dat kon."

De bruikleenovereenkomst tekende Joyce rond 12 uur. Leonie twijfelde op dat moment nog: "Maar Joyce zei: zeg nou gewoon ja, want in het ergste geval ben je binnen één maand weer weg."

De bezichtiging was in 2021, toen er nog een paar cliënten van Perspektief woonden. De units waren duidelijk bewoond geweest, maar na een grote poetsbeurt kon iedereen aan de slag met het inrichten van hun eigen plekje.

Indeling gebouw

In totaal wonen er nu vijftien jongeren in De Wittebrug, van 21 tot 30 jaar oud. Joyce: "Bijna iedereen is geboren of opgegroeid in het Westland."

De twintigers, ongeveer evenveel jongens als meiden, wonen op de begane grond en de eerste verdieping. Dat is nodig om kraken tegen te gaan.

De woningen hebben veel voordelen, vindt Joyce: "Omdat het een oud verzorgingsstehuis is, zijn de woningen precies groot genoeg: ongeveer 50 vierkante meter. We hebben bijna allemaal onze eigen kamer mét eigen voorzieningen als een badkamer en een keuken. Daarnaast hebben we onwijs veel gezamenlijke ruimtes. Zo hebben we een grote aula met een podium die we



De bewoners vormen samen één grote vriendengroep. (Foto: Debbie van Eijk)

hebben omgetoverd tot een gezellige ruimte met een pooltafel, tafeltennistafel en gezellige lampjes. We hebben een fietsenstalling die meer lijkt op een balzaal én een grote achtertuin die we hebben aangekleed met een tuinstel, een trampoline én een barbecue voor de warme zomerdagen."

'Mijn huis is een beetje als die paarse bank in Friends'

In het gebouw is Joyce een soort van 'huismoeder': "Mijn huis is een beetje als die paarse bank in Friends. Iedereen verzamelt zich hier."

Ook leuk: "Mijn huis is het enige huis op de begane grond waar je naar binnen kunt kijken. Mijn gordijnen kunnen ook niet dicht. Mensen kijken hier dus vaak naar binnen en dan zwaai ik altijd even naar ze."

Leonie: "Dit is echt top om te starten. Maar uiteindelijk wil

ik wel kopen. Over een aantal jaar."

Ook Joyce wil ooit in een reguliere woning wonen, maar dat dat nu nog niet kan, heeft ook een groot voordeel: "Omdat dit huis nog niet mijn 'grotemen-senhuis' is, zoals ik dat altijd zeg, durf ik ook lekker los te gaan in mijn interieur. Ik ben gek op kleur en dat zie je terug in mijn huis!" Ze noemt haar stijl ook wel gekschend 'dopamine decor': "Het zit vol prikkels en kleur." De pronkstukken in haar woonkamer, met oranje muren, zijn haar draaiende discobal en een kunstwerk van Joseph Klibansky. Verder heeft ze een roze bank, een roze voordeur en een paarse keuken. Rondom enkele stopcontacten heeft ze 'bling-bling' aangebracht. "Het is echt een perfect huisje om te oefenen met behangen, schilderen én om alvast een inboedel bij elkaar te sparen."

Leven totaal veranderd

Joyce: "Toen we hier kwamen wonen, wisten we niet waar we in doken. We hebben er een heel sociaal leven bij gekregen."



Veel mensen denken ten onrechte dat De Wittebruglocatie leeg staat. (Foto: Debbie van Eijk)

top om als Westlandse jongere te starten!

Leonie: "Ik ben gisteren nog wezen padellen met mensen die ik zonder Poellie Plaza niet had gekend."

Nog een leuk feitje over de naam 'Poellie Plaza': deze is te vinden op Google Maps. "Heeft iemand van ons toegevoegd."

Joyce vervolgt: "Ik heb mijn vriend leren kennen op een verjaardag van iemand die hier vaak kwam."

Samenwooncultuur

Het wonen in De Wittebrug heeft hun inmiddels een grote vriendengroep opgeleverd. Maar ook het wonen op zichzelf is heerlijk in dit gebouw. Dat komt vooral door de samenwooncultuur. Hét symbool daarvoor is de algemene ruimte in het gebouw: "Die hebben we zelf ingericht," vertelt Leonie. "Toen we elkaar voor het eerst leerden kennen, gingen

we daar met z'n allen pizza eten. Ik bracht gelijk op: ik wil een pooltafel, en toen hebben we met z'n allen op marktplaats gekeken." Inmiddels staan er ook een pingpong- en een air-hockeytafel.

Joyce: "We hebben de algemene ruimte leuk gemaakt. In het begin zaten we daar elke vrijdag- en zaterdagavond. Dan sleepten we bijvoorbeeld de bank ernaartoe en gingen we met de beamer voetbal kijken." Dat was nog in de coronaperiode: "Je had niet echt een plek om heen te gaan."

In die dagen aten ze ook heel veel samen, met een andere bewoonster, Kiki: "We hadden alle drie nog geen vriend. Gingen we met z'n drieën puzzelen, nagels lakken en tv kijken."

Ze kijken nu al uit naar de zomer. "Dan is het heel lekker wonen. We hebben een barbecue in de tuin. Zetten we een



De vijftien bewoners van De Wittebrug. (Foto: Eigen foto)

zwembadje neer," legt Leonie dromerig uit. "Op zaterdagmiddag lig je daar dan, lekker in de zon met een muzikje. De een komt aan met wijn, de ander gaat naar de winkel voor een stokbrood." De omgang tussen de bewoners is heel ongedwongen: "De ene keer schuif jij aan, de andere keer een ander."

Lief en leed

Ook bij tegenslag staat iedereen voor elkaar klaar.

Joyce: "Gisteren nog. Mijn broertje woont hier schuin boven en had opeens een kapotte verwarming. Hij belde en zei: 'Joyce, je moet nu komen, mijn huis wordt een zwembad.' Er kwamen allemaal vrienden om te helpen. Een vriend van mij is loodgieter, die hebben we uit zijn bed gebeld. Hij is er twee uur lang mee bezig geweest, maar we konden er ook wel om lachen."

Ook in 2022 waren er spannende dagen. Vanaf maart 2022 stond het pand te koop. "Er werd gezegd dat de sloopkogel erin zou gaan. Toen zijn een aantal mensen vertrokken,"

herinnert Joyce zich.

Leonie: "In onze Whatsapp-groep ging het toen wel zo van: 'Oh nee' en 'Wtf'. Berichten als: 'Dan zal het best wel snel gaan denk ik'. Zo leefden alle bewoners met elkaar mee. "Iemand stelde zelfs voor: wat als we allemaal even een ton lenen en zelf een bieding doen."

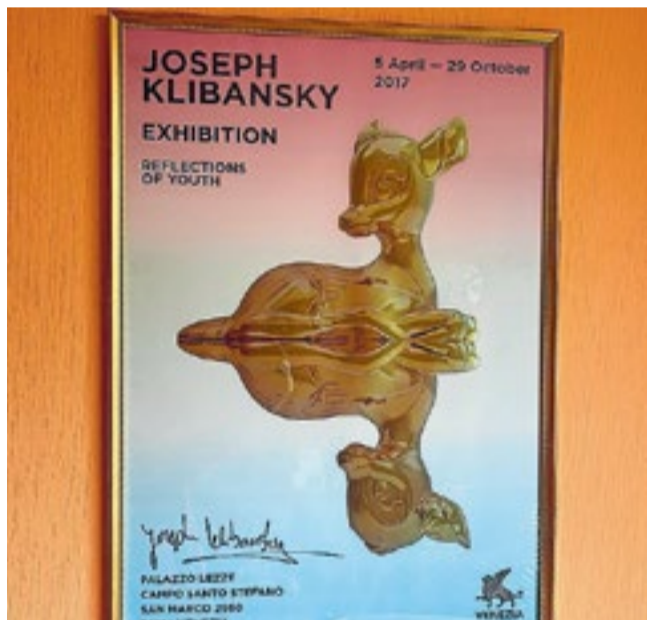
'Op Whatsapp ging het van "Oh nee" en "Wtf"'

Er kwamen vier kamers vrij. De achtergebleven antikraakbewoners mochten zelf mensen aandragen om die kamers op te vullen, vertelt Joyce: "Beheerder Ad Hoc gaf aan: 'Wij willen gewoon dat jullie community blijft.' Een van de nieuwe bewoners was haar broertje Max, met zijn beste vriend Andreas. Als gemeente Westland De Wit-

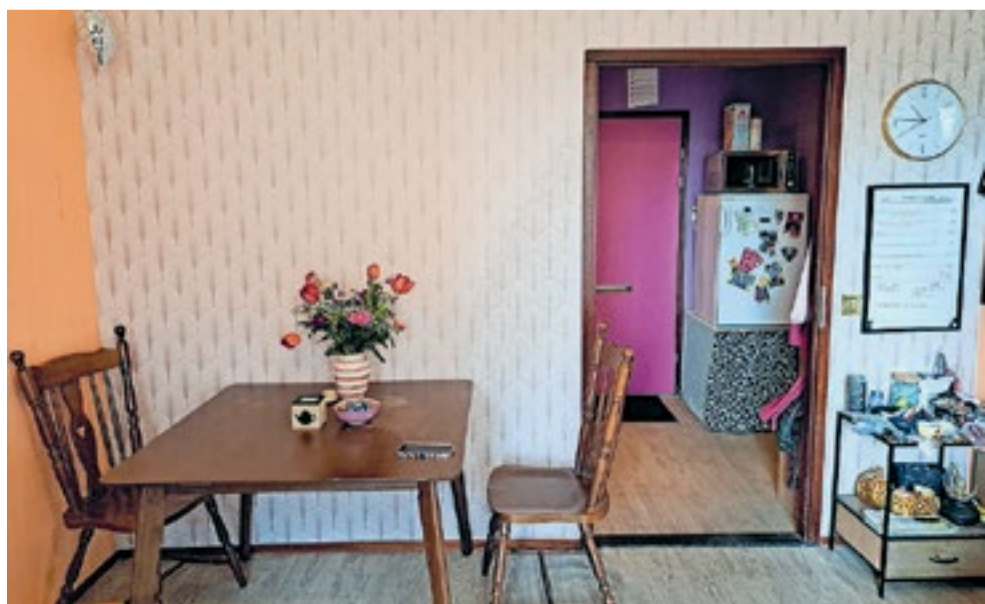


Eén van Joyces pronkstukken is haar draaiende discobal. (Foto: Eigen foto)

tebrug had gekocht, dan zou het nu inderdaad allang plat zijn geweest, denkt ze. Gelukkig voor haar en haar veertien medebewoners werd ontwikkelende bouwer Boele & Van Eesteren de nieuwe eigenaar. "Met hen hebben we ook goed contact." De meiden hopen hier in elk geval nog een tijd te kunnen wonen, zeker gezien de huidige krapte op de woningmarkt: "Voor ons is dit de ideale oplossing!"



Het schilderij van Joseph Klibansky. (Foto: Eigen foto)



De woning is ideaal om mee te oefenen, vinden Joyce en Leonie; bijvoorbeeld met behangen. (Foto: Debbie van Eijk)



De algemene ruimte wordt veel gebruikt voor gezellige bijeenkomsten. (Foto: Debbie van Eijk)



De mooiste badkamers

Vind je bij ons!



BOUWCENTER Esselink

Middelharnis Industrieweg 35 | Vlaardingen Bellstraat 5-7



esselink.nl

TAXAVOND

GRATIS WAARDEBEPALING IN 30 MINUTEN!

De markt blijft veranderen en vele mensen zijn benieuwd naar de huidige waarde van hun woning, bijvoorbeeld wanneer er sprake is van verhuisplannen.

BROCH Makelaars heeft de oplossing: Taxavond

Een doordeweekse avond waarop wij graag bij u langs komen voor een waardebepaling. Of u nu overweegt om te verhuizen of gewoon uit interesse.

Hoe gaat het in zijn werk? Wij lopen samen met u door uw woning heen en stellen vragen over de woning. Wij hebben dan voldoende informatie om de waarde te bepalen in de huidige markt.

GEHEEL VRIJBLIJVEND EN KOSTELOOS!



Scan om een afspraak in te plannen



Broch
opent
deuren

BROCH
makelaars

Burgemeester Woutersplein 15 te Monster / 0174 213 257
info@broch.nl / www.broch.nl

Doe jouw wooninspiratie op tijdens Open Huizen Dag

Op zaterdag 6 april vindt de NVM Open Huizen Dag plaats. Wil je een woning kopen? Lees dan snel verder, want op deze dag kun je vrijblijvend én laagdrempelig meerdere huizen bezichtigen én doe je direct wooninspiratie op voor jouw droomhuis.



Interieurliefhebbers opgelet, want tijdens de Open Huizen Dag op 6 april kun je huizen bezichtigen zónder afspraak. (Foto: Adobe Stock)

Interieurliefhebbers opgelet, want tijdens de Open Huizen Dag op 6 april is het mogelijk om huizen te bekijken zonder afspraak. Tussen 11.00 en 15.00 uur kun je binnenlopen in de deelnemende woningen. Je neemt een kijkje én kunt gelijk vragen stellen aan de eigenaar.

Bezoek meerdere huizen!

Bevalt het? Dan kun je na de bezichtiging verder onderhandelen met de NVM-makelaar. Deelnemen aan de Open Huizen Dag is de ideale manier om met jouw huizenzoektocht te

beginnen.

Ben je al een tijdje op zoek naar je droomhuis? Dan is de Open Huizen Dag perfect om een groter zoekgebied te verkennen. Wie weet staat die ene mooie woning wel in een andere buurt. Het voordeel van de bezichtiging is dat je de huidige eigenaren ontmoet. Zij kunnen je alles over de buurt vertellen; wel zo fijn.

Inspiratie

Ook als je niet van plan bent om een huis te kopen is de Open Huizen Dag perfect voor het opdoen van inspiratie. Wil je

een nieuwe keuken, de tuin een make-over geven of de badkamer vernieuwen? Laat je dan inspireren.

MEER INFORMATIE

Bekijk via Funda.nl alvast welke huizen hun deuren openzetten en stippel van tevoren een route uit. Tip: gebruik hiervoor de Funda-app. De eigenaren van de woning zullen je hartelijk ontvangen om het huis te laten zien. Alvast veel plezier!

NIEUW

RE/MAX de Vastgoed specialist nu ook in Honselersdijk.



Maak kennis met Elwira Zielinska en Sebastiaan Winkelman, een onmisbaar duo in ons makelaarsteam dat zich toelegt op Honselersdijk, Kwintsheul en het bredere Westland. Hun passie voor deze prachtige gemeenten is ongeëvenaard, en hun expertise strekt zich uit over verschillende aspecten van de Westlandse woningmarkt. Elwira, zelf een voormalige emigrant naar Nederland, heeft een speciale focus op het assisteren van expats

die zich hier willen vestigen, terwijl Sebastiaan zich richt op duurzame oplossingen en financiële aspecten van transacties. Samen bieden ze een uitgebreide begeleiding voor zowel kopers als verkopers, waardoor een succesvolle start van uw woonavontuur gegarandeerd is. Leer dit dynamische duo kennen en laat hen u begeleiden naar uw ideale thuis in het Westland, terwijl ze u helpen uw vastgoeddoelen te bereiken in Honselersdijk en Kwintsheul.

Bij
Sebastiaan & Elwira
in de maanden April & Mei
bij opdracht verkoop van
uw woning een energielabel
gratis !!

Makelaars
Sebastiaan Winkelman: 06-2299 2521
Elwira Zielinska: 06-4908 7651
Dijkstraat 21
2675 AV Honselersdijk
www.Makelaars-in-Westland.nl

RE/MAX



Uw makelaar gespecialiseerd in aan en verkoop van uw woning

Verhuizen?

Wij adviseren open, eerlijk en met veel ervaring!



- ◆ Plein 13, Wateringen, 0174 - 22 50 50
- ◆ Molenstraat 35, Monster, 0174 - 28 60 80
- ◆ Koningstraat 2, Naaldwijk, 0174 - 70 60 50

Oók met vestigingen in Den Haag en Vlaardingen

www.borgdorff.nl

BORG DORFF
MAKELAARS





Waelse Tuin

'S-GRAVENZANDE

Het best bewaarde geheim tussen 's-Gravenzande en Naaldwijk

Langzaam maar zeker krijgt een ander stukje Westland vorm. Groener, gevarieerder en gemoedelijker. Het is het Westland van Waelpolder.

Aan de rand van 's-Gravenzande krijgt de wijk steeds meer gestalte.

Met Waelse Tuin komt er zelfs een eyecatcher bij: een plan dat in architectuur, opzet en aandacht voor natuur nóg een stap verder gaat. In drie fasen komt Waelse Tuin tot stand. Op een pracht van een locatie, een écht Westlandse locatie zelfs: aan de Poelkade. Daarmee is Waelse Tuin misschien wel het best bewaarde geheim van Waelpolder. Lees er op deze pagina's meer over.



PRECIES TUSSEN 'S-GRAVENZANDE EN NAALDWIJK IN

Kunt u niet kiezen tussen wonen in 's-Gravenzande of in Naaldwijk? In Waelse Tuin woont u er precies tussenin. Zowel naar het Wilhelminaplein als naar de Markt is het ongeveer 2,5 kilometer. Nog geen tien minuten op de fiets dus. En dan heeft u 'best of both worlds', met twee gezellige dorpscentra. Plus een waaier aan andere voorzieningen, van scholen en sportverenigingen tot winkels en restaurants. En rondom Waelse Tuin heeft u het plezier van veel groen en water, met de nieuw aan te leggen ecologische zone én de Plas van Alle Winden.

WAT KUNT U VERWACHTEN?

Waelse Tuin is een wijk die ook nog eens heel herkenbaar is. De woningen zijn van de hand van een bekend architectenbureau: Van Egmond Architecten uit Noordwijk. Elk type woning heeft weer een eigen accent meegekregen. Een rieten dak of een dak met dakpannen bijvoorbeeld, een veranda in de voortuin of houten details in de gevel.

VEEL VARIATIE IN WONINGTYPEN

Met slechts 47 woningen, grote tuinen en een parkje in het midden van de wijk, oogt de wijk straks heel afwisselend. Door o.a. de verschillende dakkappen en gevel afwerking zien de vrijstaande villa's er allemaal anders uit. De twee-onder-een-kapwoningen lijken nét één grote riante villa. De tweelaagse levensloopbestendige woningen staan daar fraai tussenin. Eengezins(Schuur)woningen op de twee koppen van het plan krijgen een fraai rieten dak en een pergola. Veranda's her en der in het plan geven Waelse Tuin een vriendelijk en luxe karakter. Ook dankzij een variatie in



DEELNEMER
ONW WOONEVENT
VRIJDAG 12 APRIL
16.00 - 18.00 UUR



baksteenkleuren en houten details die de architect heeft gekozen.

VERKOOP IN DRIE VERKOOPFASEN

Het plan wordt gerealiseerd in drie fasen. In fase 1 omvat het aanbod:

- 6 Eengezins (Schuur)woningen
- 6 Twee-onder-een-kapwoningen
- 4 Vrijstaande villa's
- 2 Levensloopbestendige woningen

DUURZAME OPZET

Waelse Tuin houdt rekening met het milieu. Zo komen er duurzame en circulaire materialen aan te pas. Alle woningen zijn natuurlijk energiezuinig: goed geïsoleerd en met comfortabele vloerverwarming en koeling. Zonnepanelen zorgen voor een groot deel van de elektriciteit. Met het vele groen en een parkje in het hart van Waelse Tuin doen we planten, insecten en dieren een plezier. En ook u als bewoner: regenwater vindt makkelijker zijn weg naar beneden en het vele groen draagt een steentje bij om hittestress op warme dagen te verminderen.

MEER INFORMATIE?

De start verkoop van de eerste fase van het plan begint naar verwachting in juni 2024. De verkoop is in handen van twee makelaarskantoren, Rijnpoort Makelaars in Kwintsheul en Makelaarskantoor Reichman & Rommelaar uit Den Haag. Meer informatie is te vinden op waelsetuin.nl.



EEN ONTWIKKELING VAN
WDevelop
vastgoed ontwikkeling

waelsetuin.nl

'Buurten creëren waar mensen hun leven lang graag wonen'

Straatjes die maar een paar huizenblokken lang zijn. Woningen in een veelheid van smaken. Ruim baan voor de natuur. Ja, in Waelpolder hebben de stedenbouwkundigen de lat hoog gelegd. In tien jaar tijd ondergaat het gebied tussen 's-Gravenzande en Naaldwijk een metamorfose: die van tuinbouw naar groene 'buitenplaats'. Met Waelse Tuin komen er in drie fasen 47 woningen bij, van eengezinswoning tot vrijstaande villa. Veranda's, rieten daken en houten geveldelen verraden dat hier niet de eerste de beste architect aan het werk is: Van Egmond Architecten.



Britta van Egmond, Van Egmond Architecten

Inmiddels is de Waelpolder al voor een groot deel gevuld. De nieuwbouw van Waelse Tuin komt op een van de mooiste stukjes te liggen, aan de historische Poelkade. Fase 1 van het plan ligt zelfs grotendeels aan het binnendoorweggetje tussen de twee Westlandse kernen. 'Een leuk gebied', herinnert architect Britta van Egmond zich haar eerste kennismaking met de locatie. 'Aan de Poelkade heb je een lint van vrijstaande woningen. Aan de waterkanten staan knotwilgen. Ik vind het een echt Hollands landschap.' Samen met haar broer Diederik is zij de tweede generatie Van Egmond. Het bureau in Noordwijk heeft landelijke en zelfs internationale bekendheid. Ook in het Westland staan projecten met de handtekening van Van Egmond: De Ranken in Kwintsheul, Op De Akkers in De Lier en Noorderduin in Monster.

'ECHTE BUURTJES ONTWERPEN'

Eén voor één verschillende projecten, maar ook herkenbaar door de architectuur. Mooi om te zien, rijk gedetailleerd en vooral: méér dan woningen alleen, zegt Britta. 'We willen echte buurtjes creëren. Buurten waar mensen hun leven lang graag wonen, zo ontworpen dat je met elkaar een band voelt.' Ze wijst op de schets van Waelse Tuin. 'Hier heb je een strook met groen en water, tussen de nieuwbouw en de bestaande bouw van de Fluwijn in. Dat is een leuke verbindende factor. Mensen ontmoeten elkaar daar, je loopt er een rondje met de hond en er komt een speelplekje voor kinderen.'

VIER VERSCHILLENDE TYPEN WONINGEN

In het plan van - in drie fasen - 47 woningen is ruimte voor verschillende typen: 14 eengezins (schuur)woningen, 18 twee-onder-een-kapwoningen, 7 vrijstaande villa's en 8 levensloopbestendige woningen.

Britta: 'We hebben er niet voor gekozen om aaneengesloten rijen te maken. De openheid van het landschap willen we graag behouden, zodat je tussen de huizen door kunt kijken naar het landschap erachter.'

'LUXE' ARCHITECTUUR

Ook hier is de 'luxe' architectuur van Van Egmond herkenbaar. 'We hebben gekozen voor vrij traditionele materialen die het natuurlijke karakter van het gebied benadrukken.

De warme, bruingele baksteen en de houten geveldelen passen heel goed bij de natuurlijke sfeer, en bij de huizen die er al staan. Sommige huizen hebben juist weer witte accenten in de gevel. Een aantal woningen krijgt een rieten kap. Dat vonden we ook goed passen in het gebied.'

ASYMMETRISCH ONTWERP TWEKAPPERS

Opvallend zijn ook de twee-onder-een-kapwoningen. Britta: 'Die hebben we asymmetrisch ontworpen, alsof het een vrijstaande villa is. De ene helft heeft een dwarskap, de andere niet. Daardoor lijken de tweekappers groter. Bij woningen op een hoek hebben we weer extra aandacht gegeven aan de zijgevel. Er is heel veel variatie te zien als je door het plan loopt, maar blijft het wel een samenhangend geheel.'

DUURZAME BOUW

Eén kenmerk gaat zeker in het oog springen: de veranda's die hier en daar in het plan zijn getekend. 'Ook op die manier brengen we de huizen en de directe omgeving dicht bij elkaar. En die veranda's zorgen ook weer voor schaduw, verwijst Britta naar het aspect duurzaamheid. Alle huizen voldoen aan de BENG-norm, voor bijna energieneutrale gebouwen. De woningen zijn voorzien van een warmtepomp, zonnepanelen wekken deels de eigen elektriciteit op.

VEEL KWALITEIT IN DE OPENBARE RUIMTE

'De parkeerplaatsen zijn voorzien van halfverharding, waar regenwater goed doorheen kan. Door het niveauverschil van de Poelkade naar de Fluwijn loopt regenwater in greppels naar de groenzone ertussenin. 'Daar planten we bijzondere bomen en struiken, voor de bijen, de vlinders en de vogels. In de gevels komen nestkastjes. We voegen heel veel kwaliteit toe aan de openbare ruimte. Niet alleen aan mensen wordt er gedacht, ook aan de natuur.' En om die openbare ruimte niet al te 'blikkerig' te maken, komen er parkeerhofjes aan de randen van Waelse Tuin. Wie wil, kan ook nog kiezen uit opties om de woningen nog meer op de eigen smaak of wensen toe te snijden.

MAAK KENNIS MET MALKENHORST MAKELAARS.

Malkenhorst Makelaars is een jong en dynamisch NVM-kantoor in het Westland.

Onze werkwijze is er één van betrokkenheid, waarbij wij actief zijn op social media, snel schakelen, persoonlijk contact hoog in het vaandel hebben en altijd enthousiast en professioneel te werk gaan. Met een modern en proactief karakter streven wij ernaar om uw vastgoed ervaring naar een hoger niveau te tillen.



NVM OPEN HUIZEN DAG '24

Op za. 6 april is het landelijke **Open Huizen Dag**, waarbij u de kans krijgt om vrijblijvend een kijkje te nemen in een selectie van onze woningen >>>



WONEN IN WAELZICHT

Project Waelzicht biedt luxe, geschakelde twee-onder-één-kapwoningen direct aan de lommerrijke Poelkade.

Reken maar op veel woonplezier, met maar liefst ca. 169 m² woonoppervlakte en drie woonlagen.

De living en keuken zijn op de eerste verdieping. Vanuit daar loopt u zo het riante terras (37m²) op, gelegen op het zuidwesten.



Malkenhorst Makelaars en Helm & Heus Nieuwbouw-makelaars slaan de handen ineen voor de verkoop van de 2-onder-1-kapwoningen!

De duurzame woningen hebben een eigentijdse indeling en bieden twee parkeerplaatsen op eigen terrein. Wat zo gaaf is, zijn de talrijke mogelijkheden die de bouw biedt.

**UW NIEUWE (T)HUIS
CREËERT U ZELF!**

BOUW IS GESTART!

De eerste heipalen zijn al de grond ingeslagen. Het bouwproces is dus officieel van start gegaan!

Wilt u wonen met uitzicht op doorgaand vaarwater, in een huis waar nog zóveel mogelijk is? Kom langs voor een kop koffie, wij vertellen u graag alles over Waelzicht.

WWW.WAELZICHT.NL

**MALK
ENHO
RST** ■
makelaars

leverancier
van alle
bekende merken

COR

Laagste prijs
Hoogste kwaliteit

TAPIJT

WAAR U AL RUIM 40 JAAR OVER DE VLOER KOMT!

Vinyl 400 cm breed
€69,95 per meter
inclusief plaatsen
Keuze uit 5 kleuren

TRAP BEKLEDEN *STRONG!*

Uw dichte trap standaard van
13 treden geheel gestoffeerd
incl. tapijt en arbeidsloon

KEUZE UIT 7 KLEUREN

MET BOUCLÉ
TAPIJT STRONG

ALL-IN

SUPERSTUNT €475,00

GRASTAPIJT
400 cm breed
€79,95 per meter
uit voorraad leverbaar

HOUTEN JALOEZIEËN **ACTIE**

Type Nature. Keuze uit 12 kleuren.

OP MAAT
GEMAAKT

BREED	HOOG	PRIJSVOORBEELD	
100	200	€336,-	
120	200	€392,-	Ladderband mogelijk
160	200	€507,-	tegen meerprijs

ROLGORDIJNEN **ACTIE**

20 kleuren op maat gemaakt.
Hoogte 180 cm

BREEDTE	PRIJS	BREEDTE	PRIJS
50 cm	€ 76,00	150 cm	€ 146,00
60 cm	€ 83,00	160 cm	€ 155,00
70 cm	€ 91,00	170 cm	€ 161,00
80 cm	€ 98,00	180 cm	€ 168,00
90 cm	€ 105,00	190 cm	€ 174,00
100 cm	€ 113,00	200 cm	€ 202,00
110 cm	€ 119,00	210 cm	€ 208,00
120 cm	€ 126,00	220 cm	€ 213,00
130 cm	€ 133,00	230 cm	€ 219,00
140 cm	€ 139,00	240 cm	€ 225,00

BEHANG

OPRUIMING

Behang uit voorraad.

Diverse dessins **€10,00** per rol

LAMINAAT **ACTIEPRIJS**

€35,95 p/m²

7 mm dik - 4 kleuren - 6 jaar garantie
inclusief ondervloer en plaatsen!

MEER DAN 100 ROLLEN OP VOORRAAD • HORREN • TAPIJT • VINYL • MARMOLEUM • PVC
LAMINAAT • GORDIJN & VITRAGES • LAMELLEN • JALOEZIEËN • ROLGORDIJNEN • SHUTTERS
VERF & BEHANG • BUITENZONWERING

Dribergenstraat 305
2546 BH Den Haag

www.cortapijt.nl
070-3676409

ZIE OOK ONZE ACTIE'S OP WWW.CORTAPIJT.NL



ABSOLUTE TOPKWALITEIT • GESPECIALISEERD IN PROJECTEN • BEHANG- EN SCHILDERWERKSERVICE •

PAAS AANBIEDING

De hele maand april betaald u geen btw



Ruime keuze in de mooiste keukens

Keukens voor elk budget

Deskundig advies



Industrieweg 26, Vlaardingen
010-4601905

[boschkeukens.nl](https://www.boschkeukens.nl)

**ZEG,
BEN JIJ AL
ONDER DE PANNEN?**

WIJ KUNNEN JE ÉCHT VERDER HELPEN:

Wonen

- Verkoop
- Aankoop
- Nieuwbouw
- Huur/verhuur
- Taxaties

Bedrijven

- Verkoop
- Aankoop
- Huur/verhuur

Hypotheken &
Verzekeringen



RIJNPOORT
makelaars

RIJNPOORT.NL
0174-294652



De stad van glas: Westlandse kassen in

Westland is een streekstad die bekend staat om zijn tuinbouw en innovatie. Wat dit gebied zo uniek maakt, is niet alleen de groene vingers van haar inwoners, maar ook hoe de kantoren, scholen en huizen hier soms samensmelten met de kassen. Onderstaand een greep uit de gebouwen die een inzicht geven in hoe mensen in Westland snel schakelen en handelen om succesvol te zijn.

DOOR PIET VAN DER VALK

We wonen in een gebied waar uitgestrekte kassen het landschap bepalen en een cruciale rol spelen in de voedselproductie, zowel nationaal als internationaal. Hierdoor heeft de regio een unieke relatie met glas en – de laatste decennia – gelukkig ook met architectuur ontwikkeld. Maar wat als we die kassen niet alleen zien als functionele structuren voor bloemen, planten en voedselproductie, maar ook als inspiratiebron voor architectonische ontwerpen gebruiken? De integratie van kassen in gebouwen is een fascinerend concept dat zowel de vorm als de functie van architectuur kan verrijken. Deze benadering combineert dan de praktische voordelen van kassen, zoals natuurlijke verlichting, klimaatbeheersing en ruimteoptimalisatie met de creativiteit die we van architectuur kunnen verwachten. Dit zal ook bij de bouw van het nieuwe gemeentehuis in 2017 een rol hebben gespeeld.

Tuinbouwgevel

Een project waar iets recht gezet dient te worden zijn de drie blokken sociale koopwoningen die ingeklemd liggen tussen de Noordkaper en de Grote Woerdlaan in Naaldwijk. Deze locatie vormt de begrenzing van de wijk Woerdblok aan de Noordzijde van de derde fase van dit woningbouwplan. Hier was oorspronkelijk een geluidswal of een

groot geluidsscherm vereist. In de uiteindelijke uitvoering van deze drie woningbouwblokken werd gekozen om geluidsscherm en woningblokken te combineren. De achtergevels van deze blokken zijn dus het geluidsscherm geworden. De architect heeft, om dat te laten zien, de gevels ook nog de scheiding van woningbouw en tuinbouw te laten vormen. Toen dus gekozen om deze gevels als een tuinbouwgevel uit te voeren. Men zou dus kunnen zeggen, rijdend over de Grote Woerdlaan, dat men zich nog steeds rondom in het kassengebied bevindt.

'Soms is er niet alleen sprake van mooi of lelijk'

Diverse Westlanders hadden wat moeite om iets van te vinden van deze woningen, maar soms is er niet alleen sprake van mooi of lelijk maar bijvoorbeeld over het logische verhaal erachter.

Statement

Een andere invloed van kassen zien we aan de Galgweg in Naaldwijk. Daar staat nu het kantoor van VB Group. Dit gebouw ziet eruit zoals het eruit ziet omdat de welstandscommissie – gezien de enorme



Het bedrijfsgebouw van VB Group

ruimte en de massale gebouwen op dit punt langs de A20 en komend vanaf de rotonde Westerlee – voor deze locatie een daarmee in verhouding hogere massa wilde zien. Het gekozen ontwerp, met veel glas en hoge, open ruimtes, is ijzersterk en zegt iets over de visie van de leiding van dit bedrijf. Het laat zien dat men niet alleen werkt om te leven, maar ook leeft om van dat werk te genieten – met een passie voor wat ze doen en met een blik op de toekomst. Zo is het kantoor van VB meer dan alleen een plek waar mensen komen om hun werk te doen, het is een statement van duurzaamheid en vooruitgang. Het gebouw is namelijk meer dan energieneutraal, het levert soms ook energie aan derden. Smiemans Projecten uit Kwintshoek heeft hier aan meegewerkt en is een ander

voorbeeld van Westlandse innovatie. Hun expertise in het bouwen van kassen die niet alleen functioneel zijn voor de tuinbouw, maar ook esthetisch aantrekkelijk en duurzaam,

zet het Westland op de kaart als een centrum van groene innovatie. Smiemans doet meer dan alleen het bouwen van kassen. Of het nu gaat om een botanische tuin, een on-

derzoekscentrum of een plek voor de gemeenschap. Hun projecten zijn een toonbeeld van hoe zij en hun opdrachtgevers de inpassing in de natuur zien.



Kassen op het dak van Agrotopia in Roeselare in België, door Smiemans.



Niet iedereen vond de woningen aan de Noordkaper in Naaldwijk gelijk mooi. (Foto: Google Maps)



Een bijzonder kas, door Smiemans.

de architectuur

Mick Eekhout, een van oorsprong Heulse architect en emeritus-hoogleraar productontwikkeling in de faculteit der Bouwkunde aan de TU Delft, is de oprichter en voormalig directeur van de Octatube-bedrijven te Delft. Dat bedrijf is gespecialiseerd in ruimtelijke constructies voor de bouw en wel wereldwijd, eigenlijk zoals dat ook de kassenbouw vergaat, maar dan in belangrijke mate op de utiliteit gericht. Zijn werk met modulaire systemen is een ware inspiratiebron voor velen die op dit terrein werkzaam zijn. Het gaat om het creëren van leefruimtes die kunnen veranderen en meegroeien met de behoeften van de mensen die er gebruik van maken. Zijn visie op bouwen als een soort volwassen LEGO, waar je met blokken een thuis, een werkplek of zelfs een gemeenschapscentrum kunt creëren, weerspiegelt de flexibiliteit en innovatieve geest. Zo ontwierpen en bouwden zij in Delft een overkapping voor de binnenplaats van de Prinsenhof. Ook werd in teamverband mee ontworpen aan en overdekten zij in 2013 de binnentuin van het Haags kunstmuseum en ook realiseerde Octatube de twee gigantisch grote gevelkozijnen van de Rotterdamse markthal voor en achter. En dan zijn er ook nog de talloze constructies die wereldwijd hun weg vonden.

Grote ramen

In het voormalige Wateringse tuinbouwgebied Wateringse Veld, thans een Vinex-locatie met ruim 8.500 woningen, komen de Westlandse kassen ook terug. Daar hebben architecten bij mondjesmaat ook aandacht geschonken aan een aandenken aan het voormalige tuinbouwgebied. Dat zien we bij de bouw van het Waterings Veld College. De schoolgebouwen zijn zo ont-

worpen dat ze het leren niet beperken tot de klaslokalen. Hier zien we dus gedeelten van kassen in de gevels en het dak verwerkt tot elementen, waardoor studenten zich meer verbonden voelen met buiten. De grote ramen en doordachte open ruimtes halen dit gevoel naar binnen. Dit is bij uitstek het voorbeeld dat meer navolging verdient: onderwijl dat hand in hand gaat met respect voor de natuur en innovatie. Maar er is meer, een gemetselde brug waar bijna alle producten die vroeger in de kassen werden gekweekt zichtbaar zijn en als kunst verenigd en vereeuwigd.

Wonen Wateringen, de Westlandse woningbouwvereniging, heeft op het scheidsvlak van Den Haag, Waterings Veld en Wateringen een woningbouwplan gerealiseerd met woningen en appartementen, waarbij per woning een kas op het dak werd geleverd waar de bewoners dankbaar gebruik van konden maken.

Technieken

Deze voorbeelden van woningbouw, het kantoor van VB, Smiemans Projecten, Octatube en Waterings Veld College, zijn slechts het topje van de ijsberg, er moet nog meer boven water komen. Ze laten in ieder geval wel zien waarin de Westlandse architectuur zich kan onderscheiden van die, van de rest van Nederland met aandacht voor de natuur. Maar wat maakt deze samensmelting nu echt mogelijk? Het antwoord ligt in de gemeenschap zelf. De mensen in het Westland hebben een sterke verbondenheid met de aarde; ze begrijpen de waarde van duurzaamheid, niet alleen voor hun eigen leven, maar ook voor toekomstige generaties. Deze verbondenheid met de natuur heeft geleid tot innovatieve oplossingen voor alle-



Het Waterings Veld College. (Foto: PvdV)

daagse problemen. Woningen worden meer en meer voorzien van serres, de overgangsräume tussen tuin en wonen. Ook worden de balkons van appartementen als zodanig ingericht. In beide gevallen wordt door een dergelijke overgangsräume energie bespaard en het klimaat verbeterd.

'Westland heeft een sterke binding met de aarde'

Ook worden veel Westlandse kassen van geavanceerde technologieën voorzien op het niveau van energiebeheer, waterrecycling en klimaatcontrole. Deze technieken zijn niet alleen goed voor de planten, maar ook voor het milieu. Het toont aan dat de Westlanders voorlopers zijn op het gebied van duurzaamheid en dat ze bereid zijn te investeren in een betere toekomst. Een ander mooi voorbeeld van het gebruik van glas is het nieuwe kantoor

van de Europese Octooraad in Rijswijk, hier werden niet alleen de eerder genoemde effecten op het gebied van energie bereikt, het werd hier ook als geluidwering gebruikt.

Positieve impact

De Westlandse architectuur en tuinbouw zijn dus meer dan alleen een combinatie van gebouwen en planten. Ze zijn een weerspiegeling van een levenswijze, een die respect heeft voor de natuur en gelooft in de kracht van de gemeenschap. Het is een manier van leven die laat zien dat door samen te

werken en innovatief te zijn, we niet alleen ons eigen leven kunnen verbeteren, maar ook een positieve impact kunnen hebben op de wereld om ons heen. Westland is dus meer dan een Streekstad, het is een levenswijze, een manier van beetpakken en ervoor gaan.

Mogelijk kan dit leiden tot een nog concrete en fraaiere vorm van de combinatie 'huis of kantoor en kas'. Stel je voor: een kasconstructie tegen of over een huis, 's winters gesloten is en 's zomers in een meer geopende vorm. In het glas van de kas zitten de zonnecellen voor elek-

tra-opwekking, ook de collectoren die zorgen voor warmwater. De elektrische airco-installatie zorgt voor de verwarming en koeling van de woning wanneer nodig, want de woning staat al in een gematigd klimaat waar tropische plantengroei een logisch gevolg is. Dergelijke woningen bestaan reeds, ook in Westland, maar het omarmen en vervolmaken van deze vorm, daar draait het nu om. In het huidige snel veranderende Westlandse klimaat waar nu ook de vraag voorligt hoe de toekomst van de glastuinbouw eruit komt te zien.



De Markthal in Rotterdam. Octatube maakte de kozijnen voor en achter. (Foto: Octatube)



De tuinkamer van Museum Den Haag door Ontwerpteam Braaksma & Roos Architecten-bureau en Octatube. (Foto: Octatube)



Woningbouw op de grens van Den Haag en Wateringen, een dakopbouw.

NIEUW IN DE KADE MASSLUIS: MARKANT WONEN IN DE TAANTORENS



PRIJZEN CIRCA
€ 398.000 - € 595.000



Op een toplocatie aan de Waterweg ligt De Kade Maassluis. De woonwijk is volop in ontwikkeling en de bewoners zijn ronduit enthousiast. Geen wonder natuurlijk.

Met metrolijn B naar Rotterdam en het strand van Hoek van Holland vlakbij. En de gezelligheid van het historische centrum van Maassluis om de hoek.

52 driekamer appartementen

- Woonoppervlak ca. 80 – 100 m²
- Een heerlijk balkon op het zuiden
- Prijzen ca. € 398.000 - € 595.000

2 riante penthouses

- Woonoppervlak ca. 260 m² (twee woonlagen)
- Ook in te richten als kantoor of atelier
- Meerdere balkons en loggia's
- Prijzen nader te bepalen

Een nieuwe unieke kans voor jong en oud(er) doet zich voor met de industriële, pakhuis-achtige TaanTorens. In de twee markante torens komen ruime driekamer appartementen en twee riante penthouses, met grandioos uitzicht over Waterweg, stad en polder. En duurzaam wooncomfort dankzij de eigen bodemwarmtepomp, vloerverwarming en koeling.

DE VERKOOP START NAAR VERWACHTING IN MEI 2024



De Kade is gelegen aan de Nieuwe Waterweg en op loopafstand van de metro naar hartje Rotterdam of het strand.



Vlakbij de gezellige, historische havenstad met terrasjes en restaurants combineert de wijk eigentijds woon- en leefcomfort naadloos met de knusse sfeer van vroeger.

DE KADE

WEIDS WONEN AAN DE WATERWEG

Een leven in het teken van de Groeneveldse Molen

Het woongeluk van Rob en Linda van Zijl

Als kind tekende Rob van Zijl (62) al molentjes en droomde hij van het molenaarsvak. Inmiddels woont hij ruim 34 jaar in het molenaarshuisje naast de Groeneveldse Molen in Schipluiden, vlakbij De Lier. Daar combineert hij zijn werk voor het Hoogheemraadschap van Delfland met het droogmalen van de polder. Met Linda van Zijl-Vreugdenhil (59) deelt hij zijn woongeluk.

Rob groeide op in Alphen aan den Rijn. In 1986 hoorde hij over de Groeneveldse Molen in Delfland. Die stond al sinds 1979 leeg, zonder bewoning. Het gevolg was dat er regelmatig vandalen huishielden.

Nu werd de molen gerestaureerd en zat het Hoogheemraadschap van Delfland natuurlijk niet op vandalisme te wachten. Daarom werd er op de plek van het voormalige zomerhuis een nieuw huis gebouwd. "Het zomerhuis was zo vervallen, dat daar niemand in kon wonen," leggen Rob en Linda uit. Het was bovendien een stuk kleiner en zestig centimeter lager dan hun huidige woning. "Waar nu onze woonkamer is, was een stal met koeien en geiten."

Want zij werden de nieuwe bewoners van het huis, dat mag duidelijk zijn. Eenvoudig was dat niet. "In die tijd kwam je als buitenstaander niet makkelijk binnen bij Delfland. Maar na de restauratie vroeg ik aan mijn toenmalige baas of ik een sleutel mocht van de molen om hem eens uit te proberen. Bij Delfland konden ze daarna niet meer om mij heen. En sindsdien is het nooit anders geweest," vertelt Rob met een grijns.

Gezin met tien kinderen

Het is anno 2024 moeilijk voor te stellen dat er ooit een gezin met tien kinderen in de molen woonde. Logisch dat ze in de zomer gebruikmaakten van het zomerhuis, en dan 's avonds in

de molen sliepen. In de winter speelde heel hun leven zich in en rond de molen af en lieten ze het zomerhuis voor wat het was; met enkelsteensmuren was het er niet zo comfortabel. Avonturen beleefde het gezin, waarvan nog twee kinderen in leven zijn – een dochter en een zoon van respectievelijk 97 en 94 jaar oud – in elk geval genoeg: "Een van de jongens liep eens het raam in de kap uit, zo de wijk op, om naar zijn moeder te zwaaien. Hij kreeg ook een keer een klap van de wijk. En als ze te laat thuiskwamen, renden ze snel de trap op (de kinderen sliepen op de eerste verdieping van de molen, red.) en gooiden het luik dicht, zodat vader niet naar boven kon", vertelt Rob vol enthousiasme. Regelmatig geeft hij een rondleiding in de oude molen. Er komen soms ook speciale verzoeken: "Laatst ontbeet er op de eerste verdieping een stel. Ze zetten zelf het meubilair neer."

Kleine molens

De sfeer in de molen is dan ook heel bijzonder. Rob komt er graag; hij gebruikt de eerste verdieping als klusruimte. Momenteel is hij bezig met het opknappen van de wicken van een van zijn molens die in zijn achtertuin staan. Want behalve de grote, eeuwenoude Groeneveldse Molen (bouwjaar: 1719) zijn ook miniatuurmolens zijn passie. Hoewel, 'miniatuur'? Wie weleens over het fietspad door de Groeneveldse Polder



Rob en Linda in de woonkamer van de molen, waar ooit een gezin met tien kinderen woonde. (Foto: Debbie van Eijk)

fietst, weet dat de molentjes nog aardig groot zijn. En een functie hebben ze ook: zo is Molen Kleyn Vermoogen langs het fietspad een specerijmolen en staan er in de tuin een korenmolen die graan kan malen en een korenmolen die het meel zeft.

Wonen in de molen is tegenwoordig uitgesloten. Dat is vooral vanwege de herrie van de motor in de gang, beneden. Als er extreem veel water valt, kan hij meedraaien zonder dat de molen draait. "Hij kan wel vijftien uur herrie maken," vertelt Rob. "Er zou een bouwstapelage omheen kunnen met geluidsisolatie, maar dan haal je het authentieke weg."

Nog een reden waarom de molen zelf onbewoond zal blijven: er zitten geen faciliteiten in. "Wel elektriciteit en een wc, maar alleen koud water." Ook zijn de trappen vrij steil: "Volk hier wordt altijd huiverig van de trap."

Kick van het droogmalen

Maar klussen kan dus wel in de molen, en de polder droogma-

len doet-ie ook nog. Dat laatste is vrijwilligerswerk voor Rob, maar hij doet het zo vaak als hij kan, 's avonds en in de weekenden.

Het doel: het water van laag naar hoog brengen. "Het geeft een soort van kick dat je met die molen het water weg krijgt," licht Rob toe. Dat is in het Westland wat uitdagender dan in andere gebieden in Nederland, omdat er zoveel water is voor de glastuinbouw. Maar: "In een tijd van twee uur lukt het meestal, afhankelijk van de wind."

"Hij staat ermee op en gaat ermee naar bed," vertelt zijn vrouw Linda. "Eerst komt de molen, dan een hele tijd niks en dan komt de rest."

'Ik heb me ook verdiept in zijn passie'

Voor Rob zijn molens een aangeboren passie, maar voor Linda niet. "Toen ik hem leerde kennen in 1988, wist ik niks van molens. De eerste keer dat ik met hem naar de molenaarsverjaardag ging, dacht ik: 'Waar gaat dit over?' Het ging niet anders dan over mensen, molenaars en molens." Ze denkt even na en vult dan aan: "Maar dat heb je bij een tuinder ook. En bij iemand die van voetbal houdt."

Er zat maar één ding op, bedacht Linda: "Ik heb me ook verdiept in zijn passie. Als ik dat niet had gedaan, hadden wij het nooit met elkaar uitgehou-

den. Ik heb ook geprobeerd om te leren hoe een molen werkt. De zeilen, bijvoorbeeld, hoe je die erop krijgt." Gelukkig begrijpt ze de schoonheid van molens inmiddels wel: "Op vakantie vind ik het wel leuk om naar andere molens te kijken."

Sterker nog, Linda doet tegenwoordig zelfs vrijwilligerswerk op een molen, namelijk de korenmolen in 's-Gravenzande. Een voormalige leerling-molenaar van Rob had hulp nodig bij het bestieren van het winkeltje op de begane grond. Linda doet dat nu, samen met een andere vrijwilliger. "Wij scheppen het meel dat hij gemalen heeft in zakjes en zetten het weer in de kastjes allemaal. Zo rommelt het in de molenwereld, dat je elkaar helpt." Bij haar vrijwilligerswerk komt haar kennis als vrouw van een molenaar goed van pas.

Natte en droge tijden

In de 34 jaar dat Rob met steun van Linda de molen runt, heeft het stel heel wat meegemaakt. Neem de grote wateroverlast in 1998: die staat hun nog helder voor de geest. "Waar nu die auto geparkeerd staat – daar stond het helemaal onder water. Gelukkig kwam het niet het huis in, maar het scheelde niet veel; het stond drie meter van het huis af."

Ook in november 2023 was er veel regenval en stond het water een halve meter hoger in de polder, maar zo heftig als vijftig jaar eerder was het niet.

Het zijn overigens niet de natte, maar de droge perioden die Rob, als controleur van de gemalen voor het Hoogheemraadschap van Delfland, de

meeste zorgen baren. Die leiden tot watertekort.

Sinds een jaar of vijf ligt er een fietspad over het Groeneveld. Dat was in het begin even wennen: "Opeens fietsten er mensen voorbij. Voor die tijd bewoog er nooit wat."

Achter het huis was dat altijd al anders: daar varen sinds jaar en dag bootjes langs.

Sinds het fietspad er ligt, worden er meer vragen gesteld door voorbijgangers over de molen. En: "Het aantal foto's op internet is drastisch toegenomen," lacht Linda.

Bijzondere momenten

De molen staat er lang niet altijd hetzelfde bij. Er zijn diverse gebruiken, die in heel Nederland in ere worden gehouden. Zo kan de molen in de rouwof in de vreugdestand worden gezet, bijvoorbeeld wanneer er iemand is overleden, of juist bij een vreugdevolle gebeurtenis, als een geboorte of trouwerij.

Elk jaar met kerst wordt de molen in de schijnwerpers gezet. Die traditie begon op de trouwdag van Rob en Linda: "Toen we 's avonds thuiskwamen, stond heel de molen in het licht met vier schijnwerpers. Vrienden van Rob hadden tussen de wicken twee lijnen gespannen en een groot hart en twee letters: een L en een R."

Die mooie start heeft hun huwelijk geen onheil gebracht; wel een mooie dochter. En veel woongeluk, dus. Liefdevol poseren de twee bij de molen, in dezelfde positie als voor hun trouwfoto's, bijna 34 jaar geleden. Na afloop lopen ze hand in hand weer samen richting hun huisje bij de molen.



Linda en Rob poserend op dezelfde plek als voor hun trouwfoto, bijna 34 jaar geleden. Op de achtergrond de Groeneveldse Molen. (Foto: Debbie van Eijk)

Wij maken de wereld van het notariaat duidelijk voor jou

Of je nu voor het eerst gaat samenwonen of je huis verkoopt omdat je een nieuw stekkie op het oog hebt; aandacht om uit te zoeken wat erbij komt kijken om alles te regelen is nodig. We snappen dat de vaktaal van het notariaat niet altijd even makkelijk is om te begrijpen. Daarom helpen we je graag op weg in duidelijke taal.



“We begrijpen dat je niet zit te wachten op lastige vragen van een notaris. Goed nieuws, deze stellen we niet bij Remmerswaal Notaris. We maken onze vaktaal duidelijk voor jou en nemen hier graag de tijd voor.”

We werken iedere dag met ons gepassioneerde team om jou volledig te ontzorgen binnen het notariaat. Op onze eigen manier! **Laagdrempelig, vakkundig en duidelijk voor jou.** Daar staan we voor, op ieder moment van de dag. We ontzorgen je graag van A tot Z tijdens het gehele koop- en verkoopproces. Benieuwd wat dit inhoudt of heb je specifieke vragen? Kom gewoon eens binnenlopen bij ons kantoor in 's-Gravenzande voor een kopje koffie en wij nemen de tijd om al je vragen te beantwoorden!

Zandeveldtplein 42

T 0174 793 793

2692 AG 's-Gravenzande

E info@remmerswaalnotaris.nl



**rem
mers
waal.**
notaris

iemms | KEUKENS & INTERIEUR



Woonboulevard Vlaardingen



Interieurstylist inhuren? Dit zijn de voordelen



Hoe zorg je ervoor dat jouw interieur geen ratjetoe wordt? Volg deze tips! (Foto: Adobe Stock)

Als je jouw woonruimte wil inrichten, kan het moeilijk zijn om alles met elkaar te combineren. Soms heb je behoefte aan wat hulp, want van al die keuzes krijg je acute stress. In dat geval kan het interieuradvies van een professionele stylist je helpen.

Het uitzoeken van losse meubels en accessoires is vaak niet zo moeilijk. De grote kunst is om er één geheel van te maken. Want hoe zorg je ervoor dat het geen ratjetoe wordt? Als je moeite hebt om er één geheel van te maken, kan een interieurstylist dé oplossing voor jou zijn. Als je met een interieurstylist wil samenwerken, zal hij of zij eerst bij jou nagaan

wat je mooi vindt. Dit kan vaak via een moodboard, een woon-test of door te laten zien welke woonstijlen jij mooi vindt. Het is slim om alvast in woonwinkels te kijken en verschillende woonstijlen te ervaren.

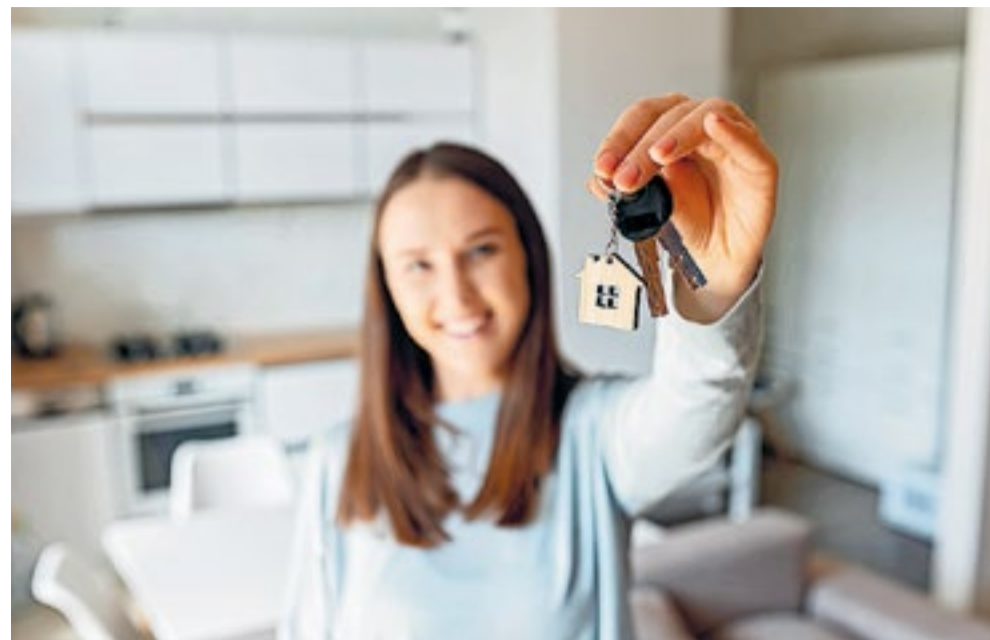
Een interieurstylist stelt – nadat jij jouw woonwensen hebt laten zien – het kleurpalet samen, bepaalt de woonstijl, de stijl van de meubels en de ver-

schillende materialen, het verlichtingsplan en meer.

Uiteindelijk voel je je pas écht thuis in een huis met persoonlijke spullen en sfeervolle items, dus ook hier wordt rekening mee gehouden bij het interieuradvies. Bij het advies voor de interieurinrichting gaat een binnenhuisstylist een stapje verder. Als jouw woonruimte onhandig is ingedeeld, dan zal de interieurstylist een betere indeling voorstellen. Op die manier laat je geen enkele ruimte onbenut en haal je het maximale uit jouw vierkante meters!

Waar jij vaak de voorkeur geeft aan vertrouwde opties, durft een interieurstylist een stapje verder te gaan. Met de nieuwe inzichten van een stylist en advies over woninginrichting is het een stuk minder spannend om buiten je comfortzone te treden. De stylist toont je de mogelijkheden, waardoor je opeens kiest voor een ovaal grofgebreed vloerkleed of een muur verft in een felle kleur. Waar je voorheen op veilig speelde, word je nu uitgedaagd. Hoe leuk is dat?

Voor- en nadelen van huren versus kopen



Het kopen of huren van een huis is een belangrijke overweging. (Foto: Adobe Stock)

Het kopen of huren van een huis is een belangrijke overweging die afhangt van verschillende factoren. Denk aan financiële stabiliteit, levensstijl en langetermijndoelen. Wij zetten de voor- en nadelen van kopen én huren op een rijtje, zodat je een weloverwogen keuze kunt maken.

Voordelen kopen

Het voordeel van een huis kopen is dat je de eigenaar wordt van onroerend goed, waardoor je vermogen opbouwt op de lange termijn. Daarnaast geniet je van de vrijheid om je huis aan te passen en te verbouwen naar jouw smaak. Je hebt volledige controle over de ruimte en kunt het personaliseren zoals je wil. Bovendien zorgt een vaste hypotheekbetaling voor stabiele maandelijkse uitgaven, wat gunstig is voor budgettering!

Nadelen kopen

Als huiseigenaar draag je de financiële verantwoordelijkheid voor alle kosten, waaronder onderhoud, reparaties en belastingen. Onverwachte uitgaven hebben impact op je financiën. Daarnaast kan het kopen van een huis je flexibiliteit beperken. Als je vaak wil verhuizen of van baan wil veranderen, kan het bezitten van een huis een obstakel vormen. Daarnaast is er altijd een risico op waardevermindering van onroerend goed.

Voordelen huren

Het huren van een huis of appartement biedt flexibiliteit en mobiliteit, vooral als je van plan bent om op korte termijn te verhuizen. Huren brengt minder financiële verantwoordelijkheid met zich mee. Als huurder ben je meestal niet verantwoordelijk voor grote on-

derhoudskosten of reparaties: de verhuurder draagt deze verantwoordelijkheid. Daarnaast vereist huren meestal lagere initiële kosten dan het kopen van een huis. Je hebt geen aanbetaling of hypotheek nodig, waardoor je de kosten vooraf kunt verlagen.

Nadelen huren

Met het huren van een huis of appartement bouw je geen vermogen op en heb je geen recht op eventuele waardeverhoging van het onroerend goed. Je betaalt alleen voor het gebruik van de woning, zonder dat het financiële voordelen oplevert op de lange termijn. Daarnaast hebben huurders vaak beperkte controle en aanpassingsmogelijkheden. Tot slot kunnen huurprijzen in de loop der tijd stijgen.

Partnerbijdrage

Nieuw: RE/MAX de Vastgoed-specialist ook in Honselersdijk

Bent u op zoek naar een voraanstaande makelaar in Honselersdijk? Kies dan voor RE/MAX de Vastgoedspecialist om uw huis te verkopen. Onze makelaars onderscheiden zich door hun innovatieve en proactieve aanpak, aangezien ze opereren als zelfstandige ondernemers. Dit betekent dat ze altijd een stap voor zijn.



Elwira Zielinska en Sebastiaan Winkelman. (Foto: PR)

Elwira Zielinska is een essentieel lid van het toegewijde makelaarssteam voor Honselersdijk en Kwintsheul, en actief in het hele Westland. Samen met haar echtgenoot Sebastiaan Winkelman, deelt ze een bijzondere passie voor deze prachtige woonplaatsen. Elwira's expertise richt zich voornamelijk op het assisteren van expats die zich willen vestigen in het Westland. Als een voormalige emigrant naar Nederland, begrijpt ze de uitdagingen en kansen van de Westlandse woningmarkt als geen ander. Met haar diepgaande kennis en ervaring kunt u verzekerd zijn van

een succesvolle start van uw woonavontuur. Maak kennis met Elwira en laat haar u begeleiden naar uw ideale thuis in het Westland.

Expertise

Sebastiaan Winkelman is de toegewijde makelaar gespecialiseerd in Honselersdijk en Kwintsheul. Samen met zijn vrouw Elwira vormt hij een dynamisch duo in het Westland, met een bijzondere voorliefde voor deze gemeenten. Sebastiaan's enthousiasme voor duurzame oplossingen en zijn expertise in financiële aspecten van transacties ga-

randeren dat u het maximale rendement behaalt bij de aan- of verkoop van uw woning. Leer Sebastiaan kennen en ontdek hoe hij u kan helpen uw vastgoedoel te bereiken in Honselersdijk en Kwintsheul.

Actie!

In de maanden april en mei krijgt u bij de opdracht voor de verkoop van uw woning een energielabel gratis. Bel met Sebastiaan Winkelman op 06-22992521 en met Elwira Zielinska op 06-49087651. RE/MAX is te vinden aan de Dijkstraat 21 in Honselersdijk.

De meestgemaakte interieurfouten

Wanneer je gaat verhuizen, heb je grootse plannen voor de inrichting. Echter pakt niet alles even goed uit in de praktijk. Met deze tips voorkom je eventuele woonflaters.

Goed begin is halve werk

Een veelgemaakte fout is enthousiast shoppen vóórdat je een nauwkeurige plattegrond hebt gemaakt. Een goed begin is het halve werk, dus start daar altijd mee! Door te bepalen welke meubels je op welke plek wil plaatsen, voorkom je dat het een rommelig huis wordt. Een plattegrond is makkelijk online te maken, maar je kunt ook aan de slag met een liniaal, potlood en papier. Het lijkt misschien logisch om alle meubels tegen de muur te plaatsen, maar let op: dit oogt al snel kaal en ongezellig. Varieer een beetje en plaats som-

mige meubels juist in de ruimte. Met een open kast kun je de ruimte heel leuk door tweeën 'breken'. Door te experimenteren kom je vanzelf tot een fijne opstelling.

Lichtplan

Wist je dat de verlichting vaak wordt vergeten? Voorkom dat je hier op het laatste moment nog over na moet denken en maak van tevoren een lichtplan. Hiermee werk je de opzet van de verlichting in jouw huis uit. Perfect om je ideeën

mee tot leven te brengen! Kies eerst voor de basisverlichting en vul dit vervolgens aan met sfeerverlichting.

Voorkom ook een overkill aan accessoires. Dit bereik je door een paar statement accessoires neer te zetten en het daarbij te laten.

Nog een veelgemaakte fout: lege muren. Hoe saai is dat? Tip: plaats een mooie fotocollage, artwall of kunstwerk aan de muur. Een wandrek is ook mooi. Zo wordt de woning al snel een stuk persoonlijker.



Een veelvoorkomende fout: alle meubels tegen de muur plaatsen. (Foto: Adobe Stock)



Nieuw aanbod vanaf 17 april online in verkoop!

- Groen en waterrijk wonen in Kwintsheul
- Twee-onder-een-kapwoningen (vanaf € 760.000,- V.O.N.), rijwoningen (vanaf € 450.000,- V.O.N.) en semi bungalows (vanaf € 520.000,- V.O.N.) • Woonoppervlaktes van ca. 106 - 166 m²



Ontdek Heulpark en meld je aan via [Heulpark.nl](https://heulpark.nl)



Rieteilanden



A++++

Project in voorbereiding

43 luxe koopwoningen in Naaldwijk

Midden in de wijk Hoogeland zal Rieteilanden gerealiseerd worden. Een uniek nieuwbouwproject van 43 vrijstaande villa's en twee-onder-een-kapwoningen van ca. 150 tot 200 m².

Interesse? Meld je alvast aan via www.rieteilanden.nl!

INFORMATIE EN VERKOOP



0174 70 60 20

ONTWIKKELING



[RIETEILANDEN.NL](https://rieteilanden.nl)

Staat er een verhuizing op stapel?

Heb je een nieuw huis of ga je binnenkort verhuizen? Natuurlijk kijk je hier heel erg naar uit, maar het betekent ook nogal wat. Je gaat je vertrouwde buurtje of misschien wel het ouderlijk huis verlaten.

Er zijn duizenden dingen te regelen: van adreswijzigingen tot gas, water en licht. De to-do-lijstjes slingeren overal in het rond. Maar het is vooral een leuke tijd, want je mag je nieuwe huis gaan inrichten. Je doet inspiratie op via televisieprogramma's, in de bladen en natuurlijk online op Instagram, Pinterest en diverse blogs. Misschien ben je al druk bezig met het maken van een moodboard waarop je kleuren en materialen die je mooi vindt verzamelt om zo jouw favoriete woonstijl vast te stellen.

Met het moodboard in de hand begint het werk voor een goed interieurplan. De vloer-, wand- en raambekleding zijn dé basisingrediënten voor een sfeer- en functioneel huis. Bij de keuze voor eigentijdse raamdecoratie is het belangrijk rekening te houden met een aantal



Maak het regelwerk overzichtelijk met deze tips. (Foto: Adobe Stock)

zaken. Hoe beweegt de lichtinval zich rondom het huis, heb je veel inkijk vanaf de straat en wil je een ruimte kunnen verduisteren of het licht alleen maar filteren?

Start met een interieurplan

Vouwgordijnen zijn een eigentijdse raamdecoratie en geven

sfeer aan elke kamer, zelfs de keuken. Afhankelijk van jouw smaak kun je kiezen uit verschillende soorten stof.

In de eetkamer kies je voor semitransparante plisségordijnen die het licht op subtiële wijze filteren en bovendien een positief effect hebben op de akoestiek in de ruimte. Kleuren als donkerblauw, warm grijs en zwart, die terugkomen in de eigentijdse raamdecoratie, geven de ruimte een stijlvolle en stoere uitstraling. Behang is daarbij een snelle sfeermaker. Tip: ga voor rijk behang met toffe printjes.



WOONVREUGDE
MAKELAARS



FULL SERVICE VERKOOPMAKELAAR
HET BEGINT MET VERTROUWEN EN HET
EINDIGT MET WOONVREUGDE!

AANKOOPMAKELAAR
U DE ROZE BRIL, WIJ DE ZAKELIJKE KANT!

TAXATEUR
TAXATIERAPPORTEN VOOR ALLE BANKEN
EN FINANCIËLE INSTELLINGEN!

“Bij ons is
het dagelijks
open huis”,
gewoon op
afspraak...



STRANDWEG 80 | 3151 HV HOEK VAN HOLLAND | KVK 272.54.645
T+31(0)174388301 | INFO@WOONVREUGDE.NL

WWW.WOONVREUGDE.NL



allurebouw
da's thuiskomen

Elke door ons opgeleverde woning heeft zijn eigen verhaal. Met zorgvuldig gekozen materialen en exclusieve details. Doordachte keuzes in nauwe samenspraak met de ontwerper en bewoners. Ons doel: een echt thuis, waarin al uw persoonlijke wensen zijn uitgewerkt.

Vraag onze gratis brochure aan!



“We zouden zo opnieuw een woning door Allure Bouw laten bouwen, maar nu eerst toch maar even genieten van ons nieuwe huis!”

Fred & Mariska de Bruijn





HVA
KEUKENS



HV
KEUKENS

Opening Nieuwe Showroom

HOOFDSTRAAT 117
DE LIER

24 - 25 MEI
10.00 - 16.00



HV KEUKENS OPENT
BINNENKORT HAAR DEUREN
OP EEN NIEUWE LOCATIE
WAAR PASSIE EN MAATWERK
SAMENKOMEN

Na 8 jaar aan de Leemolen is het tijd voor een nieuwe uitdaging aan de Hoofdstraat in De Lier. Henk Vermeer keert terug naar waar het allemaal begon, met zijn dochter Denise die inmiddels het gezicht van het bedrijf is geworden.

